

# Der Kia ProCeed.

Preise / Daten

## VERBRAUCHSANGABEN

Motor	1.5 T-GDI	1.6 T-GDI
Getriebe	Automatik	Automatik
Kraftstoffverbrauch (in l/100 km)		
Innerorts:	6,9–6,4	8,2
Außerorts:	5,2–4,6	5,5
Kombiniert:	5,8–5,3	6,5
CO <sub>2</sub> -Emission (in g/km):	132–119	147
Effizienzklasse:	B–A	C

Die Kraftstoffverbrauchs- und CO<sub>2</sub>-Emissionswerte wurden nach der neu eingeführten „World Harmonised Light Vehicle Test Procedure“ (WLTP) ermittelt. Um die Vergleichbarkeit mit den nach dem bisherigen Prüfverfahren (NEFZ) gemessenen Fahrzeugen zu wahren, werden die entsprechend den geltenden Vorschriften korreliert zurückgerechneten Werte nach NEFZ-Standard ausgewiesen. Die Angaben beziehen sich nicht auf ein einzelnes Fahrzeug und sind nicht Bestandteil des Angebots, sondern dienen allein Vergleichszwecken zwischen den verschiedenen Fahrzeugtypen. Kraftstoffverbrauch und CO<sub>2</sub>-Emissionen eines Fahrzeugs hängen nicht nur von der effizienten Ausnutzung des Kraftstoffs durch das Fahrzeug ab, sondern werden auch vom Fahrverhalten und anderen nicht-technischen Faktoren beeinflusst.

Weitere Informationen zum offiziellen Kraftstoffverbrauch und den offiziellen spezifischen CO<sub>2</sub>-Emissionen neuer Personenkraftwagen können dem „Leitfaden über den Kraftstoffverbrauch, die CO<sub>2</sub>-Emissionen und den Stromverbrauch neuer Personenkraftwagen“ entnommen werden, der an allen Verkaufsstellen und bei der DAT Deutsche Automobil Treuhand GmbH, Hellmuth-Hirth-Straße 1, 73760 Ostfildern ([www.dat.de](http://www.dat.de)), unentgeltlich erhältlich ist.



Movement that inspires



Movement that inspires

Kia ProCeed GT 1.6 T-GDI DCT: Kraftstoffverbrauch in l/100 km für innerorts/außerorts/kombiniert 8,2/5,5/6,5. CO<sub>2</sub>-Emission in g/km, kombiniert: 147; Effizienzklasse: C.



# Kia ProCeed Ausstattungslinien

Alle angegebenen Preise sind unverbindliche Preisempfehlungen der Kia Deutschland GmbH inkl. 19% MwSt., zuzüglich Überführungskosten. Angaben zu Verbrauchs- und CO<sub>2</sub>-Werten sind auf Seite 15 zu finden.

Detaillierte Informationen zum Kia ProCeed findest du unter [www.kia.com/de/broschuere](http://www.kia.com/de/broschuere). Dort kannst du dir auch die komplette Modellbroschüre herunterladen.

## GT-line

### Ausstattungshighlights

- 6 Airbags
- 17-Zoll-Leichtmetallfelgen, Design: „GT-line“
- Aktiver Spurhalteassistent mit korrigierendem Lenkeingriff (Lane Keep Assist, LKA)<sup>A</sup>
- Aktiver Totwinkelassistent mit Bremsengriff (Blind Spot Collision Avoidance Assist, BCA)<sup>A</sup>
- Aktives Bremslicht (ESS)
- Aluminium-Sportpedale
- Ausstiegsassistent (Safe Exit Warning, SEW)
- Berganfahrhilfe (Hill-Start Assist Control, HAC)
- Bluetooth® Freisprecheinrichtung<sup>1</sup>
- EcoDynamics (Start-Stopp-System ISG)
- Energie-Regenerationssystem (Alternator Management System, AMS)
- Fernlichtassistent (High Beam Assist, HBA)
- Frontkollisionswarner (Forward Collision Avoidance Assist, FCA)<sup>A</sup> mit Bremsengriff und Fußgänger- und Fahrraderkennung sowie Warnung durch Lenkradvibration
- Geschwindigkeitsregelanlage inkl. Geschwindigkeitsbegrenzer<sup>A</sup>
- Innenrückspiegel selbstabblendend
- JBL Premium-Soundsystem mit Subwoofer und Zentrallautsprecher im Armaturenräger
- Kia-Kartennavigation mit 26 cm (10,25 Zoll) Bildschirmdiagonale inkl. 7-Jahre-Kia-Navigationskarten-Update<sup>2</sup>
- LED-Frontscheinwerfer
- LED-Nebelscheinwerfer integriert im LED-Frontscheinwerfer

ab

€ **33.690,00**

**Kia ProCeed GT-line 1.5 T-GDI DCT: Kraftstoffverbrauch in l/100 km für innerorts/außerorts/kombiniert 6,9/5,2/5,8.**

**CO<sub>2</sub>-Emission in g/km, kombiniert: 132; Effizienzklasse: B.**

**Kia ProCeed GT 1.6 T-GDI DCT: Kraftstoffverbrauch in l/100 km für innerorts/außerorts/kombiniert 8,2/5,5/6,5.**

**CO<sub>2</sub>-Emission in g/km, kombiniert: 147; Effizienzklasse: C.**

## GT

### Ausstattungshighlights

im Vergleich zu GT-line

- 18-Zoll-Leichtmetallfelgen, Design: „GT“
- Autobahnassistent (Highway Driving Assist, HDA)<sup>A</sup>
- Digitales Cockpit, HD-Display mit 31,2 cm (12,3 Zoll) Bildschirmdiagonale
- Duplex-Klappenauspuffanlage
- Elektrische Heckklappe, sensorgesteuert
- Frontscheibe beheizbar
- Frontschürze mit roter Zierleiste
- Geschwindigkeitsregelanlage, navigationsbasiert (Navigation based Smart Cruise Control, NSCC)<sup>A</sup>
- Induktive Ladestation (für Smartphones) in der Mittelkonsole mit Ladeanzeige<sup>1</sup>
- Intelligentes Parksystem (Parking Assist-Perpendicular Reverse, PA-PDR)<sup>A</sup> mit Einparkassistent zum Parallel- und Quereinparken sowie Parallelausparken
- Kühlergrill in Glanzschwarz mit roten Wabeneinsätzen und GT-Logo
- Parksensoren vorn (PDW)<sup>A</sup>
- Rot lackierte Bremssättel vorn und hinten
- Seitenschweller mit roter Zierleiste
- Sportsitze mit Sitzbezügen in Leder-Veloursleder-Kombination: Schwarz mit roter Ziernaht und Stickung „GT“
- Türverkleidung vorn mit roten Kontrastnähten

ab

€ **37.290,00**

<sup>1</sup> Nur mit kompatiblen Geräten. Weitere Informationen sind beim Kia-Partner erhältlich.

<sup>2</sup> Insgesamt sechs Kartenuupdates gemäß den jeweils gültigen Bedingungen zum Kia-Navigationskarten-Update. Weitere Informationen sind beim Kia-Partner erhältlich.

<sup>3</sup> Ein Service der Kia Connect GmbH. Informations- und Steuerungs-Dienst für deinen Kia; Smartphone mit iOS- oder Android-Betriebssystem und Mobilfunkvertrag mit Datenoption, durch den zusätzliche Kosten entstehen, erforderlich. Einzelheiten zu Funktionsweise und Nutzungsbedingungen sind beim Kia-Partner und auf [kia.com](http://kia.com) zu finden. Die Dienste stehen für eine Laufzeit von sieben Jahren nach Garantiebeginn kostenfrei zur Verfügung und können während der Laufzeit inhaltlichen Änderungen unterliegen.

<sup>A</sup> Der Einsatz von Assistenz- oder Sicherheitssystemen entbindet nicht von der Pflicht zur ständigen Verkehrsbeobachtung und Fahrzeugkontrolle.

## Preise

Motor		Getriebe	Leistung kW (PS)	Verbrauch (l/100 km) <sup>4</sup>	CO <sub>2</sub> -Emission (g/km) <sup>4</sup>	Effizienzklasse	Ausstattung	EUR exkl. MwSt. <sup>5</sup>	EUR inkl. 19% MwSt. <sup>5</sup>
Benziner*	1.5 T-GDI	Doppelkupplungsgetriebe	117,5 (160)	6,9–6,4/5,2–4,6/5,8–5,3	132–119	B–A	GT-line	28.310,92	33.690,00
	1.6 T-GDI		150 (204)	8,2/5,5/6,5	147	C	GT	31.336,13	37.290,00

\* mit OPF = Ottopartikelfilter

<sup>4</sup> Werte in l/100 km für innerorts/außerorts/kombiniert bzw. in g/km (kombiniert). Die Kraftstoffverbrauchs- und CO<sub>2</sub>-Emissionswerte wurden nach der neu eingeführten „World Harmonised Light Vehicle Test Procedure“ (WLTP) ermittelt. Um die Vergleichbarkeit mit den nach dem bisherigen Prüfverfahren (NEFZ) gemessenen Fahrzeugen zu wahren, werden die entsprechend den geltenden Vorschriften korreliert zurückgerechneten Werte nach NEFZ-Standard ausgewiesen.

<sup>5</sup> Unverbindliche Preisempfehlung der Kia Deutschland GmbH, zuzüglich Überführungskosten.

## Ausstattung

### Sicherheitsausstattung

	GT-line	GT
2 Frontairbags	●	●
2 Seitenairbags	●	●
2 Vorhangairbags	●	●
Aktiver Spurhalteassistent mit korrigierendem Lenkeingriff (Lane Keep Assist, LKA) <sup>A</sup>	●	●
Aktiver Totwinkelassistent mit Bremseingriff (Blind Spot Collision Avoidance Assist, BCA) <sup>A</sup>	●	●
Aktives Bremslicht (ESS)	●	●
Antiblockiersystem (ABS) mit elektronischer Bremskraftverteilung	●	●
Ausstiegsassistent (Safe Exit Warning, SEW)	●	●
Autobahnassistent (Highway Driving Assist, HDA) <sup>A</sup>	P1	●
Berganfahrhilfe (Hill-Start Assist Control, HAC)	●	●
Bremsassistent (BAS)	●	●
Diebstahlwarnanlage	●	●
Dreipunkt-Sicherheitsgurte an allen Sitzplätzen	●	●
Drittes Bremslicht (LED) im Trapez-Design	●	●
Elektronisches Stabilitätsprogramm (ESC) mit Traktionskontrolle (TCS)	●	●
Frontkollisionswarner (Forward Collision Avoidance Assist, FCA) <sup>A</sup> mit Bremseingriff und Fußgänger- und Fahrraderkennung sowie Warnung durch Lenkradvibration	●	●
Gurtwarnsystem vorn und hinten	●	●
Insassenalarm (Rear Seat Alert, RSA)	●	●
ISOFIX-Halterungen an äußeren Rücksitzen	●	●
Kopfstützen an allen Sitzplätzen höhenverstellbar	●	●
Müdigkeitswarner (Driver Attention Warning, DAW) <sup>A</sup>	●	●
Querverkehrwarner zur Erkennung von Fahrzeugen im toten Winkel beim Querausparken mit Notbremsfunktion (Rear Cross-Traffic Collision-Avoidance Assist, RCCA) <sup>A</sup>	●	●
Reifendruckkontrollsystem (Tire Pressure Monitoring System, TPMS)	●	●
Reifendruckkontrollsystem mit Druckanzeige für jedes Rad im Display des Bordcomputers	P1	●
Sicherheitsgurte vorn höhenverstellbar	●	●
Verkehrszeichenerkennung für Geschwindigkeitsbegrenzungen (Intelligent Speed Limit Warning, ISLW) <sup>A</sup>	●	●
Wegfahrsperre	●	●

### Antrieb/Fahrwerk

	GT-line	GT
17-Zoll-Leichtmetallfelgen	●	–
18-Zoll-Leichtmetallfelgen	P2	●
Drive Mode Select	●	●
EcoDynamics (Start-Stopp-System ISG)	●	●
Energie-Regenerationssystem (Alternator Management System, AMS)	●	●
Radnabenabdeckung in Rot	–	●
Radnabenabdeckung in Silber	P2	–
Reifenreparaturset	●	●

## Ausstattung

### Außenausstattung

	GT-line	GT
Außenspiegel in Hochglanzschwarz	●	●
Außenspiegel mit integrierten Blinkern	●	●
Duplex-Klappenauspuffanlage	–	●
Frontschürze mit roter Zierleiste	–	●
Kühlergrill in Glanzschwarz mit Chromelement (matt)	●	–
Kühlergrill in Glanzschwarz mit roten Wabeneinsätzen und GT-Logo	–	●
Privacy-Verglasung (dunkel getönte Scheiben ab B-Säule)	●	●
Rot lackierte Bremsstäbel vorn und hinten	–	●
Seitenschweller mit roter Zierleiste	–	●
Seitenschweller mit silberner Zierleiste	●	–
Wärmeschutzverglasung	●	●

### Innenausstattung

	GT-line	GT
12-Volt-Steckdose in der Zentralkonsole	●	●
Aluminium-Sportpedale	●	●
Dachhimmel und Säulenverkleidung in Schwarz	●	●
Dachkonsole vorn mit Brillenfach	●	●
Dachkonsole vorn mit Lesespots und zentraler Beleuchtung	●	●
Dachkonsole vorn mit Lesespots und zentraler Beleuchtung (LED)	P3	P3
Einsätze an Armaturenräger, Türverkleidung und Schaltkulisseneinfassung in Glanzschwarz	●	●
Einstiegsleisten aus Aluminium	●	●
Fächer im Kofferraumboden	●	●
Fußmattenset	●	●
Gepäcknetzösen	●	●
Gepäckraumabdeckung	●	●
Gepäckraum-Trennsystem	●	●
Getränkehalter vorn	●	●
Induktive Ladestation (für Smartphones) in der Mittelkonsole mit Ladeanzeige <sup>1</sup>	P1	●
Lederlenkrad mit abgeflachtem Lenkradkranz (D-Cut)	●	●
Lenkrad beheizbar	●	●
Sonnenblenden mit Make-up-Spiegel, beleuchtet	●	●
Türverkleidung vorn mit roten Kontrastnähten	–	●

### Sitze

	GT-line	GT
Beifahrersitz höhenverstellbar	●	●
Fahrer- und Beifahrersitz mit elektrisch einstellbarer Lendenwirbelstütze	●	●
Fahrersitz elektrisch einstellbar mit Memory-Funktion	P4	P5
Fahrersitz höhenverstellbar	●	●
Mittelarmlehne hinten mit integriertem Getränkehalter	●	●
Mittelarmlehne vorn, verschiebbar, mit Ablagefach	●	●
Rücksitzbank umklappbar im Verhältnis 40:20:40	P4	●
Rücksitzbank umklappbar im Verhältnis 60:40	●	–
Sitzbezüge in Kombination Stoff und hochwertige Ledernachbildung: Schwarz	●	–
Sitzheizung hinten (äußere Sitzplätze)	P4	P5
Sitzheizung vorn	●	●
Sportsitze mit Sitzbezügen in Leder-Veloursleder-Kombination: Schwarz mit grauer Ziernaht und Stickung „GT-line“	P4	–
Sportsitze mit Sitzbezügen in Leder-Veloursleder-Kombination: Schwarz mit roter Ziernaht und Stickung „GT“	–	●

● = Serienausstattung / – = nicht verfügbar / P = Paket (siehe Sonderausstattungen auf Seite 7)

<sup>1</sup> Nur mit kompatiblen Geräten. Weitere Informationen sind beim Kia-Partner erhältlich.

<sup>A</sup> Der Einsatz von Assistenz- oder Sicherheitssystemen entbindet nicht von der Pflicht zur ständigen Verkehrsbeobachtung und Fahrzeugkontrolle.

## Ausstattung

	GT-line	GT
Audio/Navigation		
2 Frontlautsprecher	●	●
2 Hecklautsprecher	●	●
2 Hochtöner vorn	●	●
Bluetooth® Freisprecheinrichtung <sup>1</sup>	●	●
Dachantenne im Shark-Fin-Design	●	●
Digitaler Radioempfang (DAB+)	●	●
JBL Premium-Soundsystem mit Subwoofer und Zentrallautsprecher im Armaturenräger	●	●
Kia-Kartennavigation mit 26 cm (10,25 Zoll) Bildschirmdiagonale inkl. 7-Jahre-Kia-Navigationskarten-Update <sup>2</sup>	●	●
Multifunktionslenkrad	●	●
Online-Dienste Kia Connect <sup>3</sup> mit Kia Live (Verkehrsinformationen in Echtzeit, Wettervorhersage, lokale Suche, Parkmöglichkeiten) sowie Möglichkeit zum Abruf von Fahrzeuginformationen und Steuern von Fahrzeugfunktionen über die Kia Connect App	●	●
Smartphone-Schnittstelle Android Auto™ und Apple CarPlay™ mit Sprachsteuerung <sup>1</sup>	●	●
USB-Schnittstelle <sup>1</sup>	●	●

### Funktions-/Komfortausstattung

Außenspiegel beheizbar, elektrisch einstellbar und anklappbar	●	●
Bordcomputer	●	●
Dämmerungssensor	●	●
Digitales Cockpit, HD-Display mit 31,2 cm (12,3 Zoll) Bildschirmdiagonale	P1	●
Elektrische Fensterheber vorn und hinten	●	●
Elektrische Fensterheber mit Öffnungs-/Schließautomatik sowie Einklemmschutz vorn und hinten	P4	●
Elektrische Heckklappe, sensorgesteuert	P1	●
Fernentriegelung der Rücksitzlehnen	P4	●
Fernlichtassistent (High Beam Assist, HBA) <sup>4</sup>	●	●
Frontscheibe beheizbar	-	●
Geschwindigkeitsregelanlage, adaptiv, inkl. Stop&go-Funktion (Smart Cruise Control, SCC mit S&G) <sup>4</sup>	●	●
Geschwindigkeitsregelanlage, navigationsbasiert (Navigation based Smart Cruise Control, NSCC) <sup>4</sup>	P1	●
Glasdach mit elektrischem Glasschiebedach (ausstellbar)	P3	P3
Heckscheibenheizung	●	●
Heckscheibenwischer	●	●
Innenrückspiegel selbstabblendend (ECM)	●	●
Intelligentes Parksystem (Parking Assist-Perpendicular Reverse, PA-PDR) <sup>4</sup> mit Einparkassistent zum Parallel- und Quereinparken sowie Parallelausparken	P1	●
Klimaautomatik, zwei Zonen, mit Antibeschlagsensor	●	●
LED-Frontscheinwerfer	●	●
LED-Rückleuchten mit horizontalem Leuchtband	●	●
LED-Nebelscheinwerfer integriert im LED-Frontscheinwerfer	●	●
LED-Tagfahrlicht vorn	●	●
LED-Tagfahrlicht hinten	●	●
Parkbremse, elektronisch (EPB)	●	●
Parksensoren vorn (PDW) <sup>4</sup>	P1	●
Parksensoren hinten (PDW) <sup>4</sup>	●	●
Regensensor	●	●
Rückfahrkamera (Übertragung auf Multimediabildschirm) <sup>4</sup>	●	●
Schaltwippen am Lenkrad	●	●
Servolenkung, elektronisch unterstützt	●	●
Smart-Key und Startknopf	●	●
Spurfolgeassistent (Lane Follow Assist, LFA) <sup>4</sup>	●	●
Supervision-Instrumentenanzeige mit 10,7 cm (4,2 Zoll) Bildschirmdiagonale	●	-

**Kia ProCeed GT-line 1.5 T-GDI DCT: Kraftstoffverbrauch in l/100 km für innerorts/außerorts/kombiniert 6,9/5,2/5,8.**

**CO<sub>2</sub>-Emission in g/km, kombiniert: 132; Effizienzklasse: B.**

**Kia ProCeed GT 1.6 T-GDI DCT: Kraftstoffverbrauch in l/100 km für innerorts/außerorts/kombiniert 8,2/5,5/6,5.**

**CO<sub>2</sub>-Emission in g/km, kombiniert: 147; Effizienzklasse: C.**

## Ausstattung

	GT-line	GT
Sonderausstattung (alle Preise in Euro)		
<b>P1 – Technologie-Paket:</b> Digitales Cockpit mit HD-Display (31,2 cm Bildschirmdiagonale); Intelligentes Parksystem (Parking Assist-Perpendicular Reverse, PA-PDR) <sup>4</sup> mit Einparkassistent zum Parallel- und Quereinparken sowie Parallelausparken; Induktive Ladestation <sup>1</sup> (für Smartphones) in der Mittelkonsole mit Ladeanzeige; Parksensoren vorn (PDW) <sup>4</sup> ; Reifendruckkontrollsystem mit Druckanzeige für jedes Rad im Display des Bordcomputers; elektrische Heckklappe, sensorgesteuert; Geschwindigkeitsregelanlage, navigationsbasiert (Navigation based Smart Cruise Control, NSCC) <sup>4</sup> ; Autobahnassistent (Highway Driving Assist, HDA) <sup>4</sup>	1.690,00	-
<b>P2 – Performance-Paket:</b> 18-Zoll-Leichtmetallfelgen mit silbernem Radnabendeckel	490,00	-
<b>P3 – Glasdach (nur i. V. m. P1 oder P5):</b> Glasdach mit elektrischem Glasschiebedach (ausstellbar); Dachkonsole vorn mit Lesespots und zentraler Beleuchtung (LED)	990,00	
<b>P4 – Leder-Paket (nur i. V. m. P1):</b> Sportsitze mit Sitzbezügen in Leder-Veloursleder-Kombination: Schwarz mit grauer Ziernaht und Stickung „GT-line“; Fahrersitz elektrisch einstellbar mit Memory-Funktion; Sitzheizung hinten (äußere Sitzplätze); Fernentriegelung der Rücksitzlehnen; Rücksitzbank umklappbar im Verhältnis 40:20:40; elektrische Fensterheber mit Öffnungs-/Schließautomatik sowie Einklemmschutz vorn und hinten	1.490,00	-
<b>P5 – Komfort-Paket:</b> Fahrersitz elektrisch einstellbar mit Memory-Funktion; Sitzheizung hinten (äußere Sitzplätze)	-	690,00
<b>Kia Protection Plus<sup>6</sup></b> Hochwertige Zusatzkonservierung für Motorraum und Fahrzeugunterboden	125,00	
<b>Vorbereitung für abnehmbare Anhängerkupplung<sup>6</sup></b> E-Satz und Karosseriebearbeitung durchgeführt, zusätzliche Kosten für Verbau des Kupplungsträgers entstehen	630,00	
<b>Türprojektoren GT-line / GT<sup>6</sup></b> Einstiegsbeleuchtung in LED-Technologie, eingelassen in den Seitentüren, inkl. Einbau	120,00	
<b>Performance-Abgasanlage<sup>6</sup></b> für original Klappensteuerung (Klang- und Drehmomentoptimierung)	-	1.272,00

### Außenfarben (nur eine Farbe wählbar, alle Preise in Euro)

Carraraweiß (WD)	●	-
Infrarot Metallic (AA9)	620,00	●
Pentametal Metallic (H8G)	620,00	
Lunarsilber Metallic (CSS)	620,00	
Zilinaschwarz Metallic (1K)	620,00	
Blue Flame Metallic (B3L)	620,00	
Orange Fusion Metallic (RNG)	620,00	
Experience Green Metallic (EXG)	620,00	
Deluxeweiß Metallic (HW2)	820,00	

● = Serienausstattung / - = nicht verfügbar / P = Paket (siehe Sonderausstattungen auf Seite 7)

<sup>1</sup> Nur mit kompatiblen Geräten. Weitere Informationen sind beim Kia-Partner erhältlich.

<sup>2</sup> Insgesamt sechs Kartenudates gemäß den jeweils gültigen Bedingungen zum Kia-Navigationskarten-Update. Weitere Informationen sind beim Kia-Partner erhältlich.

<sup>3</sup> Ein Service der Kia Connect GmbH. Informations- und Steuerungs-Dienst für deinen Kia; Smartphone mit iOS- oder Android-Betriebssystem und Mobilfunkvertrag mit Datenoption, durch den zusätzliche Kosten entstehen, erforderlich. Einzelheiten zu Funktionsweise und Nutzungsbedingungen sind beim Kia-Partner und auf kia.com zu finden. Die Dienste stehen für eine Laufzeit von sieben Jahren nach Garantiebeginn kostenfrei zur Verfügung und können während der Laufzeit inhaltlichen Änderungen unterliegen.

<sup>4</sup> Abweichende Garantielaufzeit. Weitere Informationen sind beim Kia-Partner erhältlich.

<sup>6</sup> Der Einsatz von Assistenz- oder Sicherheitssystemen entbindet nicht von der Pflicht zur ständigen Verkehrsbeobachtung und Fahrzeugkontrolle.

# Exterieur

Der Kia ProCeed: Sein muskulöses Styling, die einzigartige geschwungene Seitenlinie und sein sportlicher Charakter hinterlassen einen bleibenden Eindruck.



GT-line



GT

Kia ProCeed GT-line 1.5 T-GDI DCT: Kraftstoffverbrauch in l/100 km für innerorts/außerorts/kombiniert 6,9/5,2/5,8.

CO<sub>2</sub>-Emission in g/km, kombiniert: 132; Effizienzklasse: B.

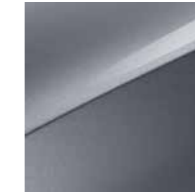
Kia ProCeed GT 1.6 T-GDI DCT: Kraftstoffverbrauch in l/100 km für innerorts/außerorts/kombiniert 8,2/5,5/6,5.

CO<sub>2</sub>-Emission in g/km, kombiniert: 147; Effizienzklasse: C.

# Außenfarben und Felgen



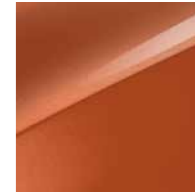
Blue Flame Metallic (B3L)



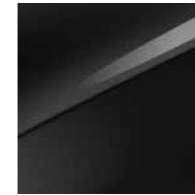
Lunarsilber Metallic (CSS)



Pentametal Metallic (H8G)



Orange Fusion Metallic (RNG)



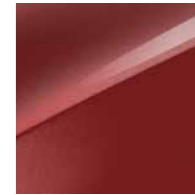
Zilinaschwarz Metallic (1K)



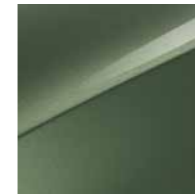
Carraraweiß (WD)



Deluxeweiß Metallic (HW2)



Infrarot Metallic (AA9)



Experience Grün Metallic (EXG)

Bei einigen unserer modernen Metallicfarben werden bewusst unterschiedliche Farbpigmente verwendet. Dadurch können unter bestimmten Lichtverhältnissen, z.B. direktes Sonnenlicht, attraktive Farbeffekte erzielt werden. Zum Teil kann die Farbe changieren, z.B. von Schwarz zu Dunkelblau. Bei den hier abgebildeten Farbdarstellungen kann es aufgrund der Drucktechnik zu Abweichungen zu den Originalfarben kommen. Weitere Informationen zu den Farbeffekten und Grundfarben erhältst du bei deinem Kia-Partner. Metalliclackierungen sind aufpreispflichtig.

Detaillierte Informationen zum Kia ProCeed findest du unter [www.kia.com/de/broschuere](http://www.kia.com/de/broschuere). Dort kannst du dir auch die komplette Modellbroschüre herunterladen.



17-Zoll-Leichtmetallfelgen (GT-line)



18-Zoll-Leichtmetallfelgen (optional für GT-line)



18-Zoll-Leichtmetallfelgen (GT)

Abbildungen zeigen kostenpflichtige Sonderausstattung.

# Assistenzsysteme

Der Kia ProCeed bietet mit seinen modernen Systemen und hoch entwickelten Technologien eine Sicherheitsausstattung auf hohem Niveau.



Frontkollisionswarner<sup>A</sup>

## Frontkollisionswarner<sup>A</sup>

Der Frontkollisionswarner (Forward Collision Avoidance Assist, FCA) erkennt Fahrzeuge, Fußgänger und Fahrradfahrer auf der Fahrbahn. Das System ermittelt mit einer Kamera und mit Radarsensoren die Entfernung und Geschwindigkeit der Objekte. Droht eine Kollision, warnt es dich. Falls keine Reaktion erfolgt, löst der Frontkollisionswarner eigenständig eine Notbremsung aus.

## Müdigkeitswarner<sup>A</sup>

Der Müdigkeitswarner (Driver Attention Warning, DAW) analysiert ständig verschiedene Fahrzeugparameter wie die Betätigung von Lenkrad und Blinker, die Beschleunigungsmuster und die Gesamtdauer der Fahrzeit. Erkennt das System Zeichen von Erschöpfung, weist es dich durch einen Warnton und eine Anzeige in der Instrumenteneinheit darauf hin.

## Intelligentes Parksystem<sup>A+</sup>

Das Intelligente Parksystem (Parking Assist-Perpendicular Reverse, PA-PDR) macht das Parken zu einer sehr entspannten Angelegenheit. Das System ermöglicht das Parallel- sowie Quereinparken und übernimmt in Längsrichtung auch das Ausparken. Du musst nur noch Gas geben, bremsen und schalten.

## Autobahnassistent<sup>A+</sup>

Zum entspannten Fahren auf langen Strecken trägt der Autobahnassistent (Highway Driving Assist, HDA) bei, der bei Bedarf das Lenken übernimmt, um den Kia ProCeed mittig in der Spur zu halten bei entsprechendem Sicherheitsabstand zum vorausfahrenden Fahrzeug. Dabei berücksichtigt das System die vom Fahrer eingestellte Geschwindigkeit und kann ebenso Tempolimits, die das Navigationssystem registriert, automatisch miteinbeziehen.

## Adaptive Geschwindigkeitsregelanlage mit Stop&go-Funktion<sup>A</sup>

Per Kamera und Radar misst die adaptive Geschwindigkeitsregelanlage (Smart Cruise Control, SCC) die Distanz zum vorausfahrenden Fahrzeug sowie dessen Geschwindigkeit. Wird der festgelegte Sicherheitsabstand unterschritten, bremst das System den Kia ProCeed ab, wenn nötig bis zum Stillstand. Die Stop&go-Funktion erweist sich besonders in stockendem Verkehr als hilfreich. Sobald die Verkehrssituation es zulässt, wird das Fahrzeug wieder auf die eingestellte Geschwindigkeit beschleunigt. Das System ist nur in Verbindung mit Doppelkupplungsgetriebe erhältlich.



Spurfolgeassistent<sup>A</sup> und aktiver Spurhalteassistent<sup>A</sup>

## Spurfolgeassistent<sup>A</sup> und aktiver Spurhalteassistent<sup>A</sup>

Der Spurfolgeassistent (Lane Follow Assist, LFA) hält deinen Kia mittig in der Fahrspur, wobei die Hände am Lenkrad bleiben müssen, und orientiert sich mithilfe von Sensoren am vorausfahrenden Verkehr. Aktiv ist das System von 0 bis 130 km/h. Lenkunterstützung bietet auch der ebenfalls serienmäßige Spurhalteassistent mit korrigierendem Lenkeingriff (Lane Keeping Assist, LKA). Er weist dich visuell und akustisch darauf hin, wenn dein Kia seine Fahrspur unbeabsichtigt verlässt und lenkt gleichzeitig geringfügig gegen, um ihn in der Spur zu halten.

## Navigationsbasierte Geschwindigkeitsregelanlage<sup>A+</sup>

Die Ausführungen mit Navigationssystem<sup>+</sup> verfügen über eine navigationsbasierte Geschwindigkeitsregelanlage (NSCC), die vor Kurven oder Ausrollstrecken die Geschwindigkeit frühzeitig anpassen und auch Tempolimits berücksichtigen kann.

## Querverkehrswarner hinten inklusive Notbremsfunktion<sup>A</sup>

Beim Zurücksetzen aus Einfahrten oder quer zur Fahrbahn liegenden Parklücken überwacht der Querverkehrswarner (Rear Cross-Traffic Collision Avoidance Assist, RCCA) die toten Winkel. Falls ein Fahrzeug den Weg

deines Kia kreuzt, warnt dich das System akustisch und optisch. Wenn die Notbremsfunktion aktiviert ist, erfolgt außerdem automatisch ein Bremsengriff.

## Aktiver Totwinkelassistent<sup>A</sup>

Wenn du die Fahrspur wechseln möchtest, sich im toten Winkel aber ein Fahrzeug befindet, macht dich der aktive Totwinkelassistent mit Lenk- und Bremsengriff (Blind Spot Collision Avoidance Assist, BCA) durch Warnsymbole im Außenspiegel darauf aufmerksam. Solltest du dennoch versuchen, die Spur zu wechseln, erfolgt zur Vermeidung einer Kollision automatisch ein Lenk- und Bremsengriff. Außerdem ertönt ein Alarmsignal und die Warnhinweise beginnen zu blinken.

## Verkehrszeichenerkennung<sup>A</sup>

Die Verkehrszeichenerkennung für Geschwindigkeitsbegrenzungen (Intelligent Speed Limit Warning, ISLW) erkennt per Kamera Schilder mit Tempolimits und Überholverbieten und zeigt diese Informationen in der Instrumenteneinheit sowie auf dem Bildschirm des Navigationssystems<sup>+</sup> an.

<sup>A</sup> Der Einsatz von Assistenz- oder Sicherheitssystemen entbindet nicht von der Pflicht zur ständigen Verkehrsbeobachtung und Fahrzeugkontrolle.

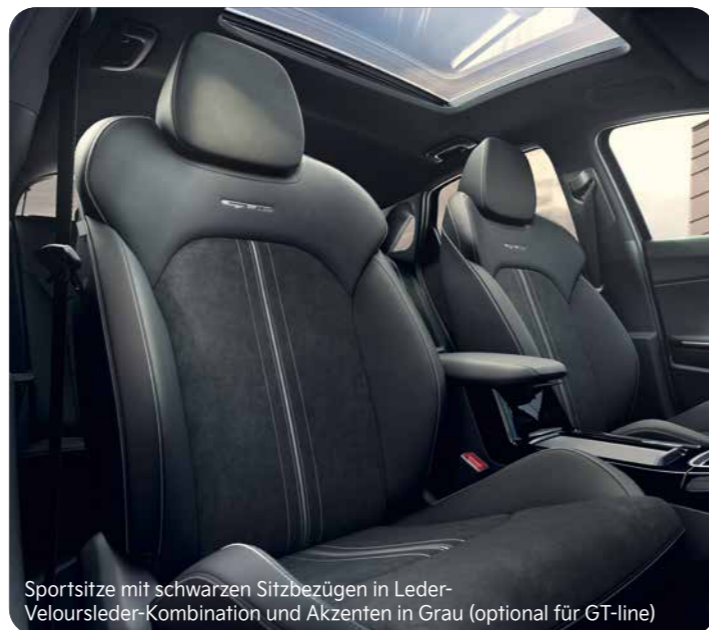
<sup>+</sup> Je nach gewählter Ausstattungslinie teilweise nicht verfügbar, gegen Aufpreis erhältlich oder serienmäßig. Abbildungen zeigen kostenpflichtige Sonderausstattung.

# Innenraumvarianten

Edles, sportliches Flair: Je nach Ausführung und Sonderausstattung verfügt der Kia ProCeed über Sitzbezüge in einer Kombination aus Stoff und hochwertiger Ledernachbildung oder über Sportsitze mit schwarzen Leder-Veloursleder-Bezügen, farblich abgesetzten Ziernähten (GT-line: Grau; GT: Rot) und entsprechend gestalteten Logos.



Schwarze Sitzbezüge mit einer Kombination aus Stoff und hochwertiger Ledernachbildung (GT-line)



Sportsitze mit schwarzen Sitzbezügen in Leder-Veloursleder-Kombination und Akzenten in Grau (optional für GT-line)



Sportsitze mit schwarzen Sitzbezügen in Leder-Veloursleder-Kombination und Akzenten in Rot (GT)



# Technische Daten

Motor	1.5 T-GDI	1.6 T-GDI
Getriebe	Automatik	Automatik

## Kraftstoffverbrauch gemäß NEFZ (in l/100 km)

Innerorts:	6,9–6,4	8,2
Außerorts:	5,2–4,6	5,5
Kombiniert:	5,8–5,3	6,5
CO <sub>2</sub> -Emission (in g/km):	132–119	147
Effizienzklasse:	B–A	C

## Motordaten

Anzahl Zylinder, Anordnung:	4, Reihe	
Verdichtungsverhältnis:	10,5:1	10:1
Anzahl der Ventile pro Zylinder:	4	4
Bohrung x Hub (in mm):	71,6 x 92,0	77,0 x 85,4
Hubraum (cm <sup>3</sup> ):	1.482	1.591
Max. Leistung (kW/PS bei min <sup>-1</sup> ):	117,5/160 bei 5.500	150/204 bei 6.000
Max. Drehmoment (Nm bei min <sup>-1</sup> ):	253 bei 1.500–3.500	265 bei 1.500–4.500
Ventilsteuerung:	2 obenliegende Nockenwellen mit dualer variabler Ventilsteuerung	
Kraftstoffart:	Super (95 Oktan)	
Tankvolumen (Füllmenge in Liter):	50	
Motoraufladung:	Single-Scroll-Turbolader mit Wastegate	Twin-Scroll-Turbolader
Einspritzung:	Direkteinspritzung	
Zündanlage:	Fremdzündung	
Abgasreinigung:	geregelter 3-Wege-Katalysator + Ottopartikelfilter (OPF)	
Schadstoffklasse:	6d	

## Getriebe

Getriebearart:	Automatik (7 Stufen)
Kupplung:	Doppelkupplungsgetriebe

## Getriebeübersetzung

1. Gang:	3,929	3,643
2. Gang:	2,318	2,174
3. Gang:	2,043	1,826
4. Gang:	1,070	1,024
5. Gang:	0,822	0,809
6. Gang:	0,884	0,854
7. Gang:	0,721	0,717
Rückwärtsgang:	5,304	4,696
Achsantrieb:	4,294 (Gang 1, 2, 4, 5) 3,174 (Gang 3, 6, 7, R)	4,643 (Gang 1, 2, 4, 5) 3,611 (Gang 3, 6, 7, R)

## Räder (ausstattungsabhängig)

Felgen:	7,0Jx17 ET53 (serienmäßig) 7,5Jx18 ET55 (mit P2-Performance-Paket)	7,5Jx18 ET55
---------	---	--------------

## Technische Daten

Motor	1.5 T-GDI	1.6 T-GDI
Getriebe	Automatik	Automatik

### Lenkanlage

Lenkung:	elektronisch unterstützte Lenkung
Lenkgetriebe:	Zahnstangenlenkung
Lenkradumdrehungen:	2,44
Wendekreis (in m):	10,6

### Fahrwerk

Vorn:	MacPherson-Federbeine mit Gasdruckstoßdämpfern
Hinten:	Mehrlenkerhinterachse mit Stabilisatoren

### Bremsen

Bremssystem:	2-Kreis-Bremsanlage, hydraulisch unterstützt
Bremsunterstützung:	4-Kanal-, 4-Sensoren-ABS mit EBD, BAS und ESC
Vorn:	Scheibenbremsen innenbelüftet
Durchmesser (in mm):	305 x 25   320 x 28
Hinten:	Scheibenbremsen
Durchmesser (in mm):	284 x 10

### Karosserieabmessungen

Bauart:	Pkw
Anzahl der Sitze:	5
Anzahl der Türen:	5
Länge; Breite (ohne Außenspiegel); Höhe (in mm):	4.605 x 1.800 x 1.422
Radstand (in mm):	2.650
Spurweite, vorn/hinten (in mm):	mit 17"-Rädern: 1.559/1.567 mit 18"-Rädern: 1.555/1.563

### Gewichte (ausstattungsabhängig, in kg)

EG-Leergewicht* Minimum:	1.425	1.442
EG-Leergewicht* Maximum:	1.526	1.544
Zulässiges Gesamtgewicht:	1.880	1.900
Zuladung maximal:	455	458
Achslast maximal vorn/hinten:	1.050/1.000	1.050/1.000

### Zulässige Anhängelast in kg bei 12% Steigung

Gebremst:	1.410	1.410
Ungebremst:	600	600
Zulässige Stützlast:	75	75
Dachlast:	80	80

### Laderaumvolumen (in Liter nach VDA)

Minimum / Maximum:	594/1.545
--------------------	-----------

### Fahrleistungen

Höchstgeschwindigkeit (km/h):	210	225
Beschleunigung von 0–100 km/h (Sek.):	8,8	7,5

## Technische Daten

Motor	1.5 T-GDI	1.6 T-GDI
Getriebe	Automatik	Automatik

### Kraftstoffverbrauch gemäß NEFZ (l/100 km)

Innerorts:	6,9–6,4	8,2
Außerorts:	5,2–4,6	5,5
Kombiniert:	5,8–5,3	6,5
CO <sub>2</sub> -Emission (in g/km):	132–119	147
Effizienzklasse:	B–A	C

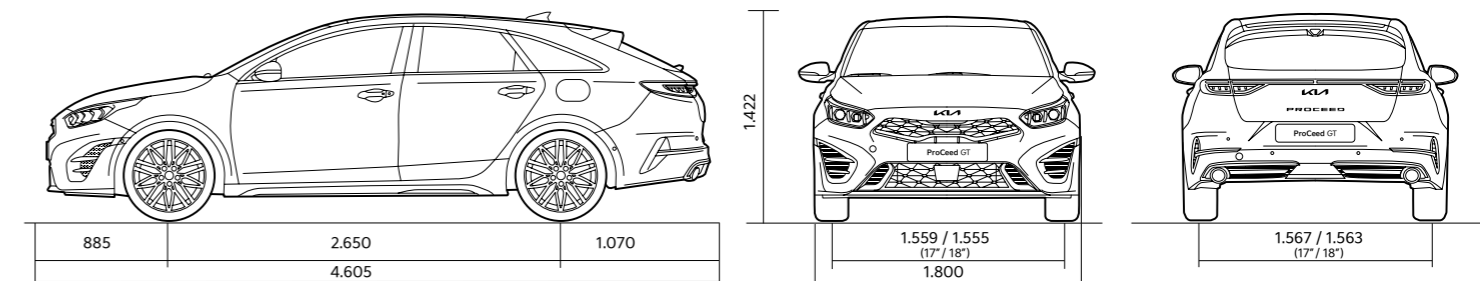
Die Kraftstoffverbrauchs- und CO<sub>2</sub>-Emissionswerte wurden nach der neu eingeführten „World Harmonised Light Vehicle Test Procedure“ (WLTP) ermittelt. Um die Vergleichbarkeit mit den nach dem bisherigen Prüfverfahren (NEFZ) gemessenen Fahrzeugen zu wahren, werden die entsprechend den geltenden Vorschriften korreliert zurückgerechneten Werte nach NEFZ-Standard ausgewiesen. Die Angaben beziehen sich nicht auf ein einzelnes Fahrzeug und sind nicht Bestandteil des Angebots, sondern dienen allein Vergleichszwecken zwischen den verschiedenen Fahrzeugtypen. Kraftstoffverbrauch und CO<sub>2</sub>-Emissionen eines Fahrzeugs hängen nicht nur von der effizienten Ausnutzung des Kraftstoffs durch das Fahrzeug ab, sondern werden auch vom Fahrverhalten und anderen nicht-technischen Faktoren beeinflusst.

### Kraftstoffverbrauch gemäß WLTP (l/100 km)

Kombiniert:	6,1–5,8	6,8
CO <sub>2</sub> -Emission (g/km):	138–131	154

Die hier angegebenen Verbrauchs- und CO<sub>2</sub>-Emissionswerte wurden nach dem ab dem 1. September 2018 vorgeschriebenen WLTP-Messverfahren gemäß VO (EG) Nr. 715/2007 und VO (EU) Nr. 2017/1151 ermittelt. Diese Werte werden zu deiner Information zusätzlich zu den davor genannten offiziellen Verbrauchs- und CO<sub>2</sub>-Emissionswerten (nach NEFZ) angegeben und sind nicht mit diesen zu verwechseln. Ab dem 1. September 2017 werden bestimmte Neuwagen nach dem WLTP-Messverfahren, einem neuen, realistischeren Prüfverfahren zur Messung des Kraftstoffverbrauchs und der CO<sub>2</sub>-Emissionen, typgenehmigt. Ab dem 1. September 2018 ersetzt WLTP den Neuen Europäischen Fahrzyklus (NEFZ), das bisherige Prüfverfahren. Wegen der realistischeren Prüfbedingungen sind die nach dem WLTP gemessenen Kraftstoffverbrauchs- und CO<sub>2</sub>-Emissionswerte in vielen Fällen höher als die nach dem NEFZ gemessenen. Für Neuzulassungen ab dem 1. September 2018 wird für die Berechnung des CO<sub>2</sub>-emissionsabhängigen Elements der Kfz-Steuer der nach dem WLTP-Messverfahren bestimmte Wert der CO<sub>2</sub>-Emission herangezogen.

## Abmessungen (in mm)



\*Das EG-Leergewicht berücksichtigt ein Fahrergewicht von 75 kg, eine 90%-ige Füllung des Tanks sowie sämtliche erforderlichen Flüssigkeiten. Die maximale Zuladung ergibt sich aus dem zulässigen Gesamtgewicht abzüglich des Leergewichts. Sonderausstattungen und nachträglich eingebautes Zubehör verringern die Zuladung.



Weitere Informationen zum offiziellen Kraftstoffverbrauch und den offiziellen spezifischen CO<sub>2</sub>-Emissionen neuer Personenkraftwagen können dem „Leitfaden über den Kraftstoffverbrauch, die CO<sub>2</sub>-Emissionen und den Stromverbrauch neuer Personenkraftwagen“ entnommen werden, der an allen Verkaufsstellen und bei der DAT Deutsche Automobil Treuhand GmbH, Hellmuth-Hirth-Straße 1, 73760 Ostfildern ([www.dat.de](http://www.dat.de)), unentgeltlich erhältlich ist.

Die Angaben in diesem Katalog entsprechen dem Stand der Drucklegung. Irrtümer vorbehalten. Kia entwickelt seine Produkte ständig weiter und behält sich das Recht vor, Spezifikationen, Farben und Preise der hier abgebildeten und beschriebenen Artikel jederzeit zu ändern. Abbildungen können Sonderausstattungen enthalten.

Hinweis: Die Bluetooth-Wortmarke und -Logos sind eingetragene Marken der Bluetooth SIG Inc. Die Wortmarke Apple CarPlay ist Eigentum der Apple Inc. Die Wortmarke Android Auto ist Eigentum der Google Inc. Die Wortmarke JBL ist Eigentum der Harman International Industries, Incorporated. Die Nutzung dieser Marken durch die Kia Deutschland GmbH oder zugehörige Unternehmen erfolgt auf Grundlage einer Lizenz. Andere Marken sind Eigentum der jeweiligen Inhaber.

Kia Deutschland GmbH  
Theodor-Heuss-Allee 11  
60486 Frankfurt am Main  
[www.kia.com](http://www.kia.com)  
Infoline: 0800 777 30 44

22-XXXXX B&S | XX.000 | 04/2022

Modelljahr 2023  
Stand: 2. Mai 2022

